



Mains
d'œuvres



printemps des richesses

ÉCHANGES ARTISTIQUES ET POLITIQUES PARTAGES SENSIBLES ET
INTELLECTUELS POUR EXPLORER CE QUI COMPTE VRAIMENT POUR NOUS
2^e ÉDITION DU 11 MARS AU 4 AVRIL 2010
À MAINS D'ŒUVRES, À L'ESPACE 1789, DANS SAINT-OUEN...

EDITO

Alors qu'il suffit d'ouvrir chaque jour son journal pour avoir la mesure, (ou la démesure) de la crise financière, écologique et sociale que nous vivons aujourd'hui, alors que l'on sait qu'une logique de traitement de la situation financière et économique, en déconnectant tous les autres aspects ne peut qu'accentuer l'insoutenable de ce monde... il est grand temps de nous interroger sur ce qui compte pour nous, de connaître les expériences qui indiquent concrètement que d'autres voies sont possibles, et cela dès aujourd'hui ...de nous réapproprier l'idée que « le monde, c'est nous », et que nous pouvons le changer....

C'est ce que nous propose le Printemps des Richesses, du 11 mars au 04 avril 2010, avec une série de rendez-vous (conférences/débats, projections de films, spectacles vivants, expositions, ateliers pédagogiques), qui sont autant de rencontres publiques à partir d'interrogations communes : la richesse, le bien commun et le mieux vivre.

L'idée de cet événement est d'inviter à reconsidérer l'idée même de richesse et de contribuer à inscrire ce questionnement dans le débat public.

LE PRINTEMPS DES RICHESSES EST ORGANISÉ PAR MAINS D'ŒUVRES, LA COOPÉRATIVE DHR, LA COMPAGNIE LA TRIBOUILLE, L'ESPACE 1789, FAIR PLAY LIST, TENDANCE FLOUE, LE COLLECTIF RICHESSES ET KHIASMA. LES MANIFESTATIONS SE DÉROULERONT À MAINS D'ŒUVRES, À L'ESPACE 1789 ET DANS DES STRUCTURES DE QUARTIER DE SAINT-OUEN

LIEN WEB DU PRINTEMPS DES RICHESSES

[HTTP://WWW.MAINSDOEUVRES.ORG/RUBRIQUE88.HTML](http://www.mainsdoeuvres.org/rubrique88.html)

A L'ATLAS

ATELIERS

1,2,3 ... COMPTONS NOS RICHESSES - ATELIER

MARDI 9 MARS DE 18H30 À 20H30 – ENTRÉE LIBRE

RÉSERVATION CONSEILLÉE AUPRÈS DE VANESSA AU 01 40 11 25 25

Un atelier de découverte et de réflexion sur les indicateurs de richesse de nos sociétés avec Christophe Cesetti et Laure Theveneau, consultants au sein de la green team.

PIB. Trois lettres pour un acronyme très utilisé désignant le Produit Intérieur Brut qui est un indicateur mesurant le niveau de production d'un pays.

Créé par les américains à la sortie de la Grande Dépression et repris en France après la seconde guerre mondiale, le PIB est devenu un outil incontournable de notre économie. Incontournable mais aussi très contesté ; depuis quelques temps des voix s'élèvent pour critiquer ce PIB et remettre en cause sa légitimité. Qu'indique exactement le PIB ? Est-il juste qu'il serve de référence mondiale pour le bon fonctionnement de l'économie ? Existe t-il une alternative au PIB ? Un indicateur plus juste ?

Toutes ces questions et bien d'autres encore seront au cœur de l'atelier proposé par Mains d'Œuvres et accueilli à l'ATLAS le mardi 9 mars de 18h30 à 20h30. Ouvert à tous et encadrés par des experts, cet atelier se veut un temps de découverte et de réflexion sur les indicateurs de richesse de nos sociétés. Il servira aussi de temps de préparation pour le Printemps des Richesses.

L'ATLAS : SERVICE DE CULTURE SCIENTIFIQUE ET TECHNIQUE
7 RUE DE L'UNION - 93400 SAINT-OUEN



A MAINS D'ŒUVRES

ATELIERS/RENCONTRES/TABLES RONDES

PARCOURS PRODUITS INTÉRIEUR DOUX - ATELIERS

SAMEDI 20 MARS DE 14H À 17H – ENTRÉE LIBRE:

Ateliers participatifs et pédagogiques autour de prises de parole, pratiques artistiques et expérimentations sensibles. De quoi mesurer la différence entre ce qui compte pour les êtres humains et ce que l'on compte.

Faites vous du chiffre ? L'art de perdre et de gagner son temps / Khiasma et le Parti Poétique
 Le commerce équitable dans la musique / Fair Play list
 Danse contact improvisation / Quentin Briand
 World café sur les Biens Communs / Michel Icks, Sophie Richard et Marie Talon
 Savoirs ancestraux, richesses d'aujourd'hui ? / Henryanne de Chaponay et Sophie Ducrez
 Abécédaire des termes de la Richesse / Vincent Glenn
 Biodiversité : la nature nous donne tout un tas de choses gratuites qu'elle ne nous fait pas payer (mais que certains rêvent de nous faire payer...) / Dominique Doré
 Co-construisons les indicateurs de richesse / le collectif FAIR
 Création d'un mandala / Anne Amblès et Lone Hestehave
 Sensibilisation à la médiation et à la résolution du conflit / Daniela Schwendener
 Comment remplacer la société actuelle du donnant-donnant... ? / Marie-Louise Duboin
 Piniata politique / Underconstruction
 Construire son écologie personnelle ou la voie de l'individu attentionné / Antoine Valabregue
 Cours vital / Sophie Huet
 Problématique de l'eau en 2010 : quels enjeux ? / Odile Dekorner
 Plus belle poubelle : Inventer des métaphores pour Nuage Vert / Helen Evans et Heiko Hansen



Pour l'atelier sur la biodiversité du 20 mars, vous êtes invités à amener de la terre pour ainsi observer sa diversité.

Pour l'atelier Mandala du 20 mars, vous pouvez amener des branchages, pétales de fleurs ou feuilles.

CO-CONSTRUIRE UNE POLITIQUE DE BIEN-VIVRE – TABLE RONDE

SAMEDI 20 MARS DE 17H À 20H – ENTRÉE LIBRE

Avec Danielle Mitterrand, Présidente de la Fondation France Libertés, Edgar Morin (à confirmer), sociologue et philosophe, et Patrick Chamoiseau, écrivain et poète

Suite aux ateliers de l'après-midi, un débat interactif permet de développer des idées pour construire ensemble une politique de bien-vivre. A travers un exercice de visualisation, tous les participants à la table ronde (invités et tout individu du public) sont amenés à faire des propositions sur ce que pourrait être une société basée sur le bien vivre ensemble dans un environnement préservé et partagé, un « bien vivre » qui n'empêcherait pas les générations futures de répondre à cette question fondamentale en leur temps. Chaque personne pourra proposer ce qui compte pour elle aujourd'hui, pour la diversité des richesses intérieures de l'homme et les fondements du bien vivre. Une carte heuristique sera réalisée pendant la rencontre pour tenter de visualiser les propositions.

APRÈS-MIDI DE PARTAGE - REPAS / BOURSE LOCALE D'ÉCHANGES / ATELIER POUR LES ENFANTS

DIMANCHE 21 MARS DE 12H30 À 17H – ENTRÉE LIBRE

Apportez à manger pour le partager !

Des biens et des compétences pour les échanger !

La bourse locale d'échange pour les grands et les petits permet de rapprocher les demandes et les offres de différentes personnes en matière de biens, de savoirs et de savoir-faire. Au cours de la rencontre, les individus se mettent d'accord sur les conditions de réalisation et la valeur de l'échange. C'est également à l'occasion de cette bourse que peuvent s'effectuer des échanges de biens. Nous commencerons la journée en partageant un bon repas.

Atelier pour les enfants de 5 à 12 ans réalisé par Underconstruction

WWW.SELIDAIRE.ORG

EAU- BIEN COMMUN DE L'HUMANITÉ - RENCONTRE

JEUDI 25 MARS DE 18H30 À 21H – ENTRÉE LIBRE

Le Centre départemental de ressources Via le monde (Conseil Général de la Seine-Saint-Denis) organise un forum débat sur la question des mobilisations citoyennes en faveur de la reconnaissance de l'eau comme bien public mondial. A partir de 18h30, la projection du film « Dix discours d'eau », tourné au Forum mondial de l'eau de Mexico (2006), sera suivie d'un échange avec un grand témoin, des professionnels et citoyens mobilisés contre la marchandisation de l'eau.

WWW.VIALEMONDE93.NET

DÉVELOPPEMENT AGRICOLE DURABLE - SÉMINAIRE

SAMEDI 27 MARS DE 13H À 20H – ENTRÉE LIBRE

Le séminaire aura pour fil conducteur la fertilisation croisée des meilleures pratiques d'évolution vers une production et une répartition de la nourriture qui satisfassent les besoins de l'humanité. Des processus féconds de résolutions de désaccords seront travaillés sur les biotechnologies et/ou pratiques ancestrales, droits du vivant public et/ou privés, initiatives publiques et/ou privées, niveaux de régulations nationales et/ou régionales et/ou continentales et/ou mondiales et isolation et/ou continuité entre espaces « cultivés » et « sauvages »

WWW.MASTER-DEVELOPPEMENTAGRICOLEDURABLE.ORG/EQUIPE_PEDAGOGIQUE.PHP

THÉÂTRE

WAOUH !

DE LA COMPAGNIE LE THÉÂTRE DU PUBLIC

**DIMANCHE 21 MARS À 17H30 ET LUNDI 22 MARS À 19H30 – 8 EUROS EN PRÉVENTE/12 EUROS SUR PLACE
CHAQUE REPRÉSENTATION EST SUIVIE D'UN TEMPS D'ÉCHANGE**

Un garçon. Une fille. La vie. La mort. L'argent. L'amour. Le monde !
« Waouh ! » détricote nos systèmes de pensée et secoue nos échelles de valeur.

À travers une succession de clips théâtraux, deux comédiens questionnent jusqu'à l'extrême la tendance de la société capitaliste à ne valoriser les échanges qu'en termes financiers. Tel ce couple qui fait ses comptes pour décider de faire un enfant parce que « les affaires sont les affaires »... Cette vendeuse hystérique qui pousse son client à tout consommer... Ce jeune homme angoissé par l'idée d'un changement intérieur... Ou cette jeune fille paralysée par son impuissance politique supposée.

Avec le soutien du Centre culturel régional du Centre, de la Province de Hainaut/Direction générale des Affaires culturelles, de la Communauté française Wallonie Bruxelles, de la Région Wallonne, des Tournées Art & Vie, du Centre du Théâtre Action

WWW.THEATREDUPUBLIC.BE



PETITS CONTES DE LA RICHESSE

DE LA COMPAGNIE LA TRIBOUILLE

DU 20 AU 27 MARS – ENTRÉE LIBRE

SAMEDI 20 : 17H30 - MAINS D'ŒUVRES

DIMANCHE 21 : 11H30 - MARCHÉ OTTINO (M^e GABRIEL PERI)

14H : SQUARE LES Z'ARTS (RUE ETIENNE DOLET)

MERCREDI 24 : 21H30 - MAINS D'ŒUVRES

SAMEDI 27 : AU COURS DE LA NUIT SANS FRONTIÈRES



Petits contes à l'usage des êtres humains à Mains d'Œuvres et dans d'autres lieux insolites de Saint Ouen.

Après « le Paradoxe de l'Erika » et « le Radeau de la monnaie », La Tribouille revient avec des petits contes tout terrain, toujours inspirés des textes de Patrick Viveret. Son humanisme et sa pertinence dans l'analyse de nos sociétés sont à nouveau mis à contribution, notamment pour nous donner à tous envie de changer, d'évoluer, de bouleverser joyeusement nos vies et celle de la planète.

Les deux petits contes présentés :

"LE BAIN DE LA GRENOUILLE": (15MN).

Inspiré par le texte « sortons du mur » de Patrick Viveret, ce petit conte est une carte blanche au chorégraphe Josias Torres Galindo.

« Nous sommes en réalité en plein dans le bain de la grenouille que l'on ébouillante progressivement pour éviter qu'elle ne saute de la marmite... » Et si la question était désormais non pas d'éviter d'aller dans le mur mais de commencer à en sortir ?

"LA FINALE DU CHAMPIONNAT DU MONDE DE LA STRATÉGIE D'ÉVITEMENT DES QUESTIONS FONDAMENTALES POUR L'HUMANITÉ"(20MN).

Chaque joueur lance une « question-fondamentale-pour-l'humanité » à son adversaire qui doit tenter de l'éviter. Un sport pratiqué depuis longtemps par les êtres humains enfin révélé au grand jour...

[HTTP://LATRIBOUILLE.FREE.FR](http://LATRIBOUILLE.FREE.FR)

CONCERTS

LO JO TRIO ET SEYDINA INSA WADE

POUR UNE MUSIQUE ÉTHIQUE ET SOLIDAIRE

SAMEDI 20 MARS À PARTIR DE 20H30 – 9 EUROS EN PRÉVENTE/13 EUROS SUR PLACE

Fair Play List, par l'organisation d'une tournée francilienne de concerts, entend questionner public, artistes et opérateurs culturels sur un système équitable et solidaire pour la musique. A travers un atelier dès 15h30 et un concert, venez participer à la réflexion pour favoriser des comportements plus éthiques, plus écologiques et plus solidaires dans l'industrie de la musique et du spectacle vivant.



LO'JO EN TRIO

Les trois chanteurs de Lo'Jo en trio s'accompagnent du N'Goni «harpe à huit cordes d'Afrique», de l'harmonium indien et de plusieurs percussions. Des chansons de Lo'Jo et d'autres inédites, des versions dénudées, des traces d'histoires sur un fragile esquif. Des mots suspendus, des filins de silence, des étincelles de forge, le résidu de l'aventure dans une valise prête pour le départ. Nadia et Yamina Nid El Mourid et Denis Péan sont acrobates sur le fil tendu de l'existence ; ils lancent des flammèches, des mots à deux visages, des fables de nomades.

WWW.MYSPACE.COM/LOJOTRIBAN

SEYDINA INSA WADE

Bien avant l'essor de la section «Musiques du monde» des rayons de disques, Seydina Insa Wade a ouvert une voie à l'expression des musiques du continent africain. En solo ou avec le légendaire groupe Xalam, il a osé métisser wolof et musiques actuelles. Aujourd'hui en quartet, Seydina Insa Wade donne sa musique dans sa sobriété, son élégance. Comme des racines. A vif.

WWW.MYSPACE.COM/WADEVARTET

RECYCLAGE SUR PLACE DE CD/DVD USAGÉS : AMENEZ VOS CD !

NUIT SANS FRONTIÈRES #4

BONGA + MANGO GADZI + GALLINA LA LUPA + GUAPPECARTO + MAZAD CAFÉ + KLEZMER KAOS + HAUT DÉBIT + PAGODE ZABUMBA + INSULT REASON + CAFÉ CRÈME ET LES FRÈRES SMITH + LA COMPAGNIE LA TRIBOUILLE + LONE HESTEHAVE

SAM 27 MARS À PARTIR DE 20H – 12 EUROS EN PRÉVENTE / 15 EUROS SUR PLACE

Les plus beaux rythmes de la sono mondiale sont de retour à Mains d'Oeuvres pour cette quatrième édition de la Nuit Sans Frontières. Une soirée très particulière puisque les 60 artistes sont invités à fêter les richesses humaines et de la nature. Un marathon musical qui nous entraînera en Angola avec le plus célèbre de ses artistes, BONGA, qui continue de chanter l'unité africaine après plus de 35 ans de carrière. Un voyage en Europe de l'Est, sur les rives du bassin méditerranéen et jusque dans les cafés de Rio de Janeiro. Samba, salsa, musette ou tzigane, les danses populaires des quatre coins du monde seront célébrées jusqu'à l'aube.

WWW.MYSPACE.COM/MAINSDOEUVRES

En lien avec la campagne mondiale « Earth Hour » relayée par WWF, éteignons les lumières et réveillons nos consciences. Que fait-on pendant ce temps là ?

Et si on faisait "la grande pause" ?

On échange des idées, des musiques, des danses pour commencer à reprendre du pouvoir sur nos propres vies...

WWW.EARTHHOUR.ORG



A L'ESPACE 1789

EXPOSITION

COÛTS BAS

DU COLLECTIF DE PHOTOGRAPHES TENDANCE FLOUE

DU JEUDI 11 MARS AU DIMANCHE 4 AVRIL

ENTRÉE LIBRE DU MARDI AU VENDREDI 9H-12H ET 14H-22H ET 14H30-22H LE WEEK-END

VERNISSAGE LE 11 MARS À 18H

Questionner par la photographie la consommation et ses affres. Interroger son étendue géographique et ses effets collatéraux. Révéler ses dimensions insidieuses pour réfléchir à d'autres fonctionnements.

La consommation peut tout d'abord être envisagée d'après les signes visibles qui sont déployés, qui se succèdent, se répètent dans nos environnements, dans nos quotidiens. A l'invasion des symboles répondent des scènes ou des instants de consommation. Mais ces échanges publics creusent ostensiblement les différences et les inégalités sociales.

Dans le monde, certaines économies parallèles apparaissent cependant et offrent une occasion de débat : face à la pollution et à la sur-consommation, comment les initiatives de récupération peuvent-elles devenir notre seule perspective de survie ? Comment les systèmes solidaires peuvent apporter une nouvelle solution ? L'installation photographique Coûts Bas proposera au public d'explorer le monde par un regard multiple.

Partout dans les villes et les campagnes, à la télévision, à la radio, dans les journaux, les magazines, sur des affiches géantes dans le métro ou au bord des autoroutes un même message publicitaire revient, plutôt anodin d'apparence, avec l'air s'une suggestion de simple « bon sens » : « vous pouvez payer moins cher » ! L'apologie des « prix bas » dans la communication publicitaire, coïncide avec une démarche qui fleure bon la philanthropie : il s'agit de défendre et augmenter le « pouvoir d'achat » des consommateurs, en particulier celui des plus modestes.

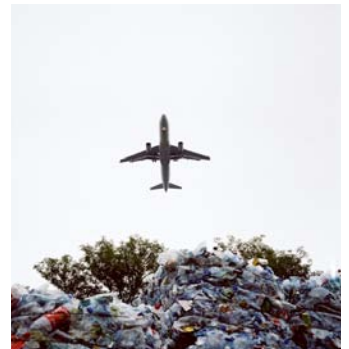
Quant aux politiques, ils en ont fait un véritable cheval de bataille.

Pourtant, lorsque les hypermarchés ou les entreprises obtiennent des « prix déifiant toute concurrence », lorsqu'ils communiquent intensément sur cette caractéristique de leur produits ou services, il manque sans doute quelques précisions : comment obtiendrait-on ces prix bas sans une pression féroce sur les salaires, sans une pression systématique des entreprises transnationales sur les cours mondiaux des matières premières, de l'eau au cacao en passant par le lait ?

Ainsi, derrière le visage bonhomme des géants industriels défendant les intérêts des petits salariés européens, c'est toute la chaîne de production qui se trouve pressurisée et précarisée au Nord comme au Sud. Et aussi sûrement que les licenciements continuent d'être d'excellentes nouvelles pour ceux qui scrutent les résultats boursiers, la somme de nos attentions de consommateurs à « trouver les plus bas prix » génère l'extension de la pauvreté et de l'exclusion.

Ces dernières années, sur fond d'émergences des mouvements altermondialistes, un phénomène a fortement gagné en visibilité, le désormais fameux commerce équitable : nous sommes nombreux à y voir une bonne nouvelle et un outil précieux pour l'économie sociale et solidaire. Mais, au nom de l'élargissement légitime de sa diffusion, peut-il s'accommoder des pratiques des hypermarchés qui, en bien des points, sont à ses antipodes ?

WWW.TENDANCEFLOUE.NET



PROJECTIONS

INDICES (DE DÉVELOPPEMENT HUMAIN)

DE VINCENT GLENN

MARDI 23 MARS À 20H30 – ENTRÉE LIBRE

suivi d'un débat sur les indicateurs avec le collectif FAIR

AVANT-PREMIERE de ce film documentaire consacré aux indicateurs de richesse en général et au le Produit intérieur brut en particulier - 90 minutes – 2009



C'est à partir des variations du Produit intérieur brut (PIB) que l'on peut dire s'il y a "croissance" (évolution positive) ou "récession" (évolution négative). Progressivement, depuis la mise en place de la comptabilité nationale dans l'entre deux-guerres, le PIB est devenu le principal instrument d'évaluation de l'enrichissement ou de l'appauvrissement du pays. Et l'objectif d'augmentation du PIB continue de nos jours à déterminer les choix de nos élus et à conditionner les politiques publiques et fiscales qu'ils mettent en œuvre. Un PIB-boussole qui selon le prix Nobel d'économie Joseph Stiglitz, "contribue à nous rendre aveugles". Fair, Collectif né du rassemblement d'une diversité de chercheurs et d'associations, relaie un mouvement qui a émergé depuis une quinzaine d'années pour contester la place centrale accordée au Produit intérieur brut. Indices (de développement humain) est un documentaire qui tente de saisir les enjeux liés à l'émergence de nouveaux indicateurs dans la perspective de politiques allant au-delà du PIB.

WWW.COOPDHR.FREE.FR

L'ESPACE 1789 PARTICIPE DEPUIS 2005 AU FESTIVAL INTERNATIONAL DE FILMS DOCUMENTAIRES CINÉMA DU RÉEL DONT LA 32ÈME ÉDITION SE DÉROULERA DU 18 AU 30 MARS AU CENTRE POMPIDOU.

NOUS VOUS PROPOSONS DE DÉCOUVRIR EN PRÉSENCE DE LEURS RÉALISATEURS 3 FILMS QUI NOUS ONT INTERPELLÉS, QUESTIONNÉS, TOUCHÉS

TERRE D'USAGE

DE MARC-ANTOINE ROUDIL ET SOPHIE BRUNEAU

JEUDI 25 MARS À 20H – TR : 4,5 EUROS/ TP : 6 EUROS

BELGIQUE / FRANCE – 2009 – 1H52 – PANORAMA FRANÇAIS

Un territoire, l'Auvergne. Une ligne d'espace qui court de Vercingétorix à la mondialisation.

Un personnage, ancien communiste, qui s'appelle Pierre Juquin. Des rencontres avec des gens qui pensent, agissent et sont. Des situations qui parlent République, religion, capitalisme et guerre.

Un portrait en structure mosaïque qui suggère comme un état des lieux. L'hypothèse d'un autre monde.



DAMES EN ATTENTE

DE DIEUDO HAMADI ET DIVITA WA LUSALA

VENDREDI 26 À 20H30 – TR : 4,5 EUROS/ TP : 6 EUROS

RÉPUBLIQUE DÉMOCRATIQUE DU CONGO – 2009 – 24 MN - PREMIERS FILMS ...

Dans une maternité vétuste, une unité où des femmes ayant accouché récemment attendent l'autorisation de partir. Leur problème ? Elles ne peuvent pas payer les frais d'hôpital.

SUIVI DE
VOUS ÊTES SERVIS
DE JORGE LEON

BELGIQUE – 2009 – 1H07 – COMPÉTITION INTERNATIONALE

A Bruxelles, une jeune fille s'évade d'un hôtel 5 étoiles où elle servait une famille princière des Emirats Arabes. Au même moment, en Indonésie, son pays d'origine, des centaines de milliers de femmes quittent le pays chaque année, après avoir été formées à servir. Leurs témoignages dessinent en creux le portrait de cette jeune fille qui, à Bruxelles, déjoue l'illusion de la fatalité et tente de se reconstruire. Un procès judiciaire devrait la reconnaître en tant que victime de la traite des êtres humains.



CALENDRIER

MARS

MARDI 09 1,2,3 ... COMPTONS NOS RICHESSES*

ATELIER DE 18H30 À 20H30

JEUDI 11 COÛTS BAS**

VERNISSAGE DE L'EXPOSITION À 18H

SAMEDI 20 PRODUIT INTÉRIEUR DOUX

ATELIERS DE 14H À 17H

SAMEDI 20 CO-CONSTRUIRE UNE POLITIQUE DE BIEN-VIVRE

TABLE-RONDE DE 18H À 20H

SAMEDI 20 - SAMEDI 27 PETITS CONTES DE LA RICHESSE

PERFORMANCE DE THÉÂTRE

SAMEDI 20 LO JO TRIO ET SEYDINA INSA WADE

CONCERT À 20H30

DIMANCHE 21 APRÈS-MIDI DE PARTAGE

REPAS-ATELIERS-BOURSE D'ÉCHANGE DE 12H30 À 17H

DIMANCHE 21 WAOUH !

SPECTACLE DE THÉÂTRE À 17H30

LUNDI 22 WAOUH !

SPECTACLE DE THÉÂTRE À 19H30

MARDI 23 INDICES (DE DÉVELOPPEMENT HUMAIN)**

PROJECTION À 20H

JEUDI 25 « EAU : UN BIEN COMMUN POUR L'HUMANITÉ »

RENCONTRE À 20H

JEUDI 25 TERRE D'USAGE ET VOUS ÊTES SERVIS*

PROJECTION À 20H

VENDREDI 26 DAMES D'ATTENTE*

PROJECTION À 20H30

SAMEDI 27 DÉVELOPPEMENT AGRICOLE DURABLE

SÉMINAIRE DE 13H À 20H

SAMEDI 27 NUIT SANS FRONTIÈRES

CONCERTS À 20H

TOUT SE DÉROULE À MAINS D'ŒUVRES SAUF LES PROJETS SUIVIS D'UN ASTÉRISQUE QUI SERONT À L'ATLAS ET DE DEUX À L'ESPACE 1789

MEMBRES DU PRINTEMPS

LA COOPÉRATIVE DHR (Direction Humaine des ressources) existe depuis 2006. Une de ses principales caractéristiques est de se consacrer à une activité de production (au sens de rendre économiquement viables un certain nombre de démarches et de projets) dans des domaines artistiques différents (cinéma, arts vivants, littérature, arts plastiques...) en reliant autant que possible les œuvres avec les pratiques de l'éducation populaire (stages, ateliers, débats).

WWW.COOPDHR.FREE.FR

MAINS D'ŒUVRES est un espace de 4 000 m2 dédié à la création artistique, à l'expérimentation et à l'échange citoyen. C'est à travers un dispositif d'accompagnement et une activité de diffusion que le lieu rend visible les créations et projets des artistes en danse, musique, arts visuels et théâtre.

WWW.MAINSDOEUVRES.ORG

LA COMPAGNIE LA TRIBOUILLE se définit comme une équipe de créateurs impliquée dans la vie de la cité. Pour nous, le théâtre doit en permanence tisser des liens, dépasser les barrières sociales et culturelles, donner à voir et à entendre des œuvres dont le public peut s'approprier le contenu.

WWW.LATRIBOUILLE.FREE.FR

L'ESPACE 1789 un lieu de création et de diffusion artistique au cœur de Saint-Ouen, bâti en 1989 après la démolition de la salle de cinéma et de spectacle "l'Alhambra". 'Espace 1789 offre tout au long de l'année une programmation variée de cinéma (salle classée art et essai, label jeune public, label Recherche et patrimoine), de spectacles (théâtre, concerts, danse) et d'expositions.

WWW.ESPACE-1789.COM

FAIR PLAY LIST a pour but de soutenir la création et la diversité musicale, en intégrant les valeurs d'équité et d'écologie. Qu'il s'agisse de musique enregistrée ou de spectacle vivant, Fairplaylist organise des productions à échelle humaine, émanant de cultures populaires, et non d'une culture de masse.

WWW.FAIRPLAYLIST.ORG

TENDANCE FLOUE est né d'une volonté farouche de conserver une certaine forme d'indépendance, garante de la liberté de chacun. Explorer le monde à contre-courant d'une image globalisée, regarder dans l'ombre des sujets exposés, saisir des instants à part.

La force d'attraction du collectif permet aux photographes qui le composent de se risquer sur des terrains méconnus. Et d'en rapporter la matière d'une recherche photographique partagée. Presse, édition, expositions projections, vente de tirages, communication d'entreprise et institutionnelle : le collectif ouvre toutes les portes, aborde tous les supports de la photographie contemporaine, sans interdits.

WWW.TENDANCEFLOUE.NET

LE COLLECTIF « RICHESSES » a été constitué en 2001, en appui et relais à la mission "nouveaux facteurs de richesse" confiée à Patrick Viveret. Il rassemble des personnes et associations actives dans les milieux de l'art, de la culture, de l'écologie, de la santé, de l'éducation populaire, de l'action humanitaire et de l'économie solidaire. Il a pour vocation de relayer, sous diverses formes, la mobilisation citoyenne pour contribuer à l'affirmation d'un autre regard sur ce qui fait richesse, en parallèle et de façon dynamique avec des logiques et actions plus institutionnelles.

WWW.COLLECTIF-RICHESSES.ORG

L'ASSOCIATION KHIASMA rassemble depuis 2001 des professionnels des domaines artistique (éditeurs, plasticiens, vidéastes, médiateurs culturels, graphistes...) et socio-éducatif (enseignants, chercheurs, étudiants, psychologues...) autour de la production et la diffusion de projets à l'interface entre champ social et pratiques artistiques axés sur la transmissions et la mise en action des participants.

WWW.KHIASMA.NET

INFORMATIONS PRATIQUES

LIEN WEB DU PRINTEMPS DES RICHESSES
[HTTP://WWW.MAINSDOEUVRES.ORG/RUBRIQUE88.HTML](http://www.mainsdoeuvres.org/rubrique88.html)

POUR L'ATELIER 1,2,3 ... COMPTONS NOS RICHESSES À L'ATLAS
 01 40 11 25 25 / VANESSA@MAINSDOEUVRES.ORG

VENIR À L'ATLAS : SERVICE DE CULTURE SCIENTIFIQUE ET TECHNIQUE
 7 RUE DE L'UNION, 93400 SAINT-OUEN

PAR LE MÉTRO : LIGNE 13, MAIRIE DE SAINT OUEN

PAR LE BUS : BUS 85, TERMINUS MAIRIE DE SAINT OUEN, JUSQU'À 00H / NOCTILIEN 14, TERMINUS MAIRIE DE SAINT OUEN, APRÈS 00H

EN VÉLIB' : STATION PLACE DE LA RÉPUBLIQUE

MAINS D'ŒUVRES
 01 40 11 25 25 / WWW.MAINSDOEUVRES.ORG / CAMILLE@MAINSDOEUVRES.ORG

POUR LE SPECTACLE WAOUH !

ACHETEZ VOS BILLETS MOINS CHERS EN PRÉVENTE SUR NOTRE SITE WWW.MAINSDOEUVRES.ORG, POUR LES LYCÉENS ET APPRENTIS,
 DISPOSITIF TICKART WWW.ILEDEFrance.FR/TICKART
 RÉSERVATION CONSEILLÉE AU 01 40 11 52 36 OU RESA@MAINSDOEUVRES.ORG

POUR LES CONCERTS TARIF RÉDUIT SUR NOTRE SITE ET SUR WWW.FNAC.COM

PAS DE TARIF RÉDUIT SUR PLACE EXCEPTÉ POUR LES AUDONIENS

VENIR À MAINS D'ŒUVRES
 1 RUE CHARLES GARNIER – 93400 SAINT-OUEN

PAR LE MÉTRO : LIGNE 4, PORTE DE CLIGNANCOURT / LIGNE 13, GARIBALDI

PAR LE BUS : BUS 85, ARRÊT PAUL BERT, JUSQU'À 00H / NOCTILIEN 14, ARRÊT GARIBALDI, APRÈS 00H

EN VÉLIB' : STATION RUE BLANQUI

ESPACE 1789
 01 40 11 50 23 / WWW.ESPACE-1789.COM / INFO@ESPACE-1789.COM

DES AVANTAGES ET DU PLAISIR À PARTAGER !

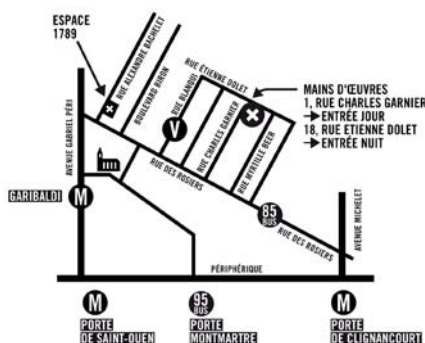
POSSIBILITÉ DE PRENDRE LE PASS'ADHÉSION POUR DES TARIFS RÉDUITS.

VENIR À L'ESPACE 1789
 2/4 RUE ALEXANDRE BACHELET – 93400 SAINT-OUEN

PAR LE MÉTRO : LIGNE 13 - STATIONS GARIBALDI OU MAIRIE DE SAINT-OUEN

PAR LE BUS : 85 - 137 - STATION ERNEST RENAN

EN VÉLIB' : STATION AVENUE GARIBALDI / STATION PLACE DE LA MAIRIE



PARTENAIRES



LIEU POUR L'IMAGINATION ARTISTIQUE ET CITOYENNE

mains
d'œuvres